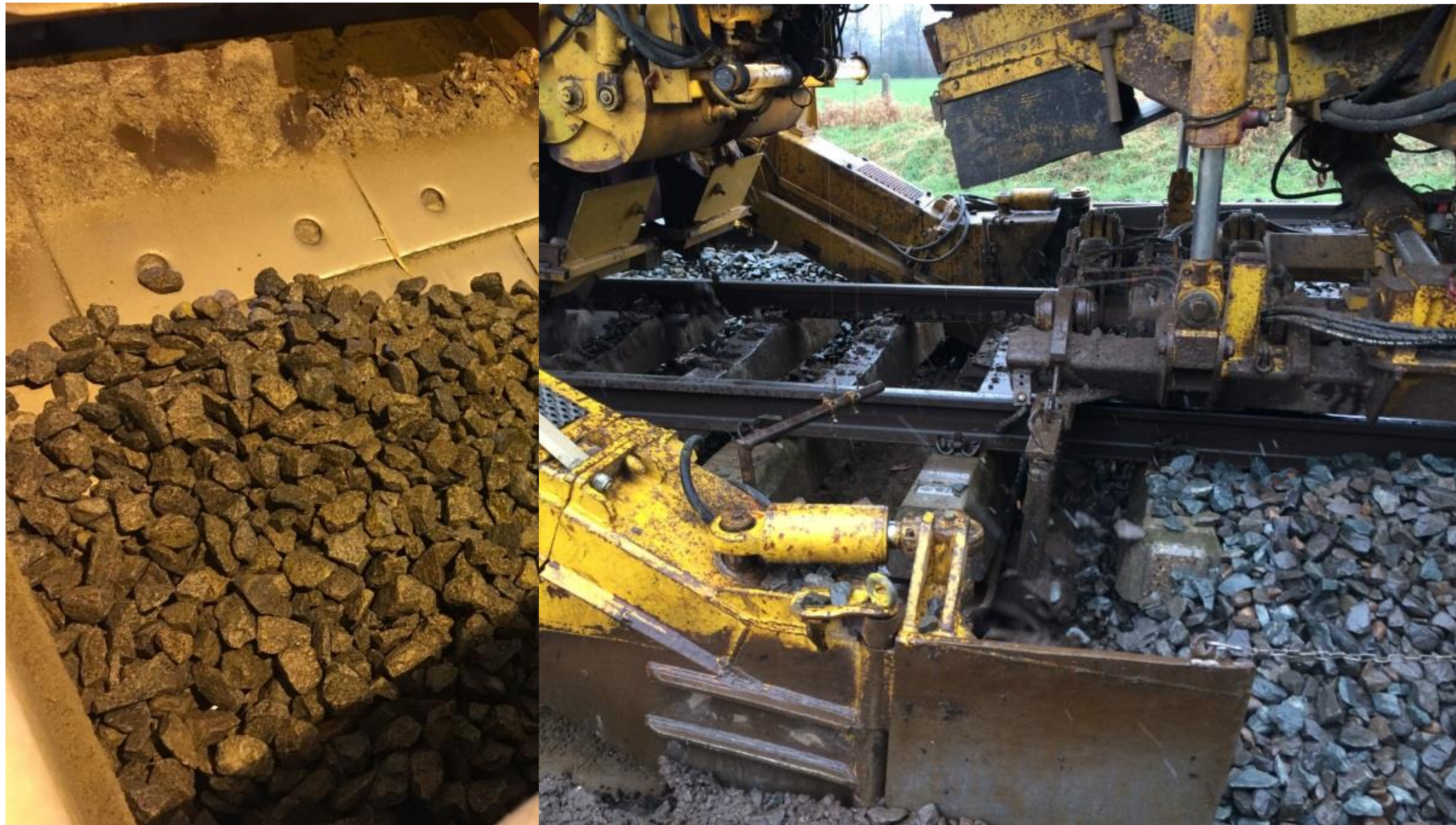


Hergebruik en recycle van ballast



Door het opstellen van specificaties voor het hergebruiken en recyclen van ballast kan een betere CO2 footprint van ballast worden bereikt. De specificaties worden onder andere opgesteld voor de inzet van de kettinghor en het verwerken/ opwaarderen van ballast bij een verwerkingsbedrijf. Het is daardoor mogelijk om hergebruik van ballast toe te staan.

Toepassen van Wiel-Rail Conditionering (WRC)



De CO2 footprint van materialen en omgevingsgeluid kan aanzienlijk worden verbeterd door de wiel-rail interface te conditioneren. Hierdoor wordt zowel de levensduur van de stalen wielen en spoorstaven verlengd als het booggeluid en squeel verholpen. Staal staat bovenaan de lijst met CO2 belastende materialen.

A&T heeft i.s.m. regionale vervoerders sinds 2009 pilots lopen met het toepassen van Wiel-Rail conditionering vanuit rijdend materieel. Onlangs heeft ook NS ermee ingestemd om op het hoofdrailnet WRC toe te passen. Daarnaast doet A&T onderzoek naar verschillende bijkomstigheden van het inzetten van WRC (o.a. slijtage onderzoek, defecten onderzoek, geluidsmetingen (LJV), invloed op punctualiteit en uitval).

Het conditioneren stabiliseert de wrijvingscoëfficiënt tussen wiel en rail. Dit resulteert in minder wielslip en dus minder gladheidsproblematiek in de herfst. Hierdoor dus geen vierkante wielen maar betere punctualiteit.

In 2018 wordt dit beproeft en met resultaten onderbouwd.

Hergebruik van bovenbouwmaterialen



Staal en beton staan bovenaan de lijst met CO₂ belastende materialen. Het hergebruiken van spoorstaven, dwarsliggers en bevestigingsmaterialen draagt bij aan het verminderen van de CO₂ uitstoot bij productie van deze materialen. A&T heeft een richtlijn opgesteld met technische eisen aan vrijgekomen bovenbouwmaterialen om hergebruik mogelijk te maken en in welke toepassing.

Duurzaam bermbeheer



ProRail staat bekend als een spoorbeheerder die een goed evenwicht heeft gevonden tussen het bewaken van de functionaliteit van het spoor en goede zorg voor de biodiversiteit. ProRail neemt haar verantwoordelijkheid voor de biodiversiteit door op eigen terreinen bestaande natuurwaarden te behouden en verhogen/-groten door nieuwe mogelijkheden voor de gewenste biodiversiteit (beheerconcessie 2015-2025) te creëren. In 2030 is natuur een integraal onderdeel van het onderhoud en beheer en de totstandkoming van projecten. We voelen ons verantwoordelijk voor de biodiversiteit en willen natuurwaarden behouden en waar mogelijk versterken. Dit doen we in samenspraak met de omgeving.

Verklaren ongebruikt verbruik in de bovenleiding



Over het tractienetwerk van ProRail wordt elektrische energie getransporteerd naar de treinen. Bij dit transport ontstaat verlies ten gevolge van weerstand in met name de bovenleiding. Voor het tractienetwerk van ProRail is een verliespercentage van 10-15% gangbaar. Oftewel, voor een trein die 85MWh verbruikt dient 100MWh te worden aangeboden.

Bij een "lek" in het tractienetwerk moet meer energie worden geleverd dan verwacht. Dit zogenaamde onverklaard gebruik is ongewenste en dient voorkomen te worden. In samenwerking met de vervoerders wordt de aanwezigheid, omvang en de oorzaak van dit onverklaarbare verbruik onderzocht.

Wat en wie komt terug op de
Innorail duurzaamheidsdag
In herfst 2018?